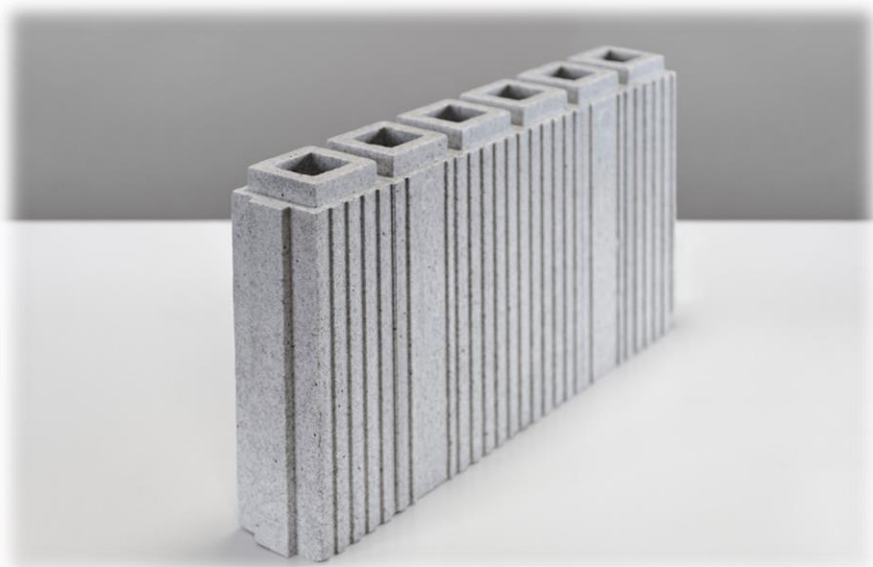




EDsystem.it



Thermo **DIVISORIO**

ISTRUZIONI DI POSA
&
SCHEMI DI MONTAGGIO

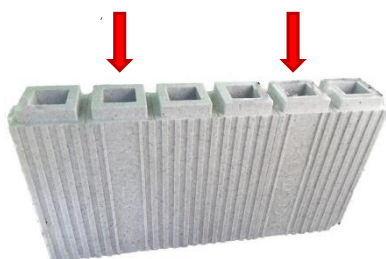
Thermo

DIVISORIO

PRINCIPI DI POSA



Montare le due guide metalliche, quella al pavimento e al soffitto, risulterà essere una operazione elementare, dovendole semplicemente avvitare ai rispettivi supporti. La guida a pavimento può posizionata a differenti livelli, ad esempio direttamente alla caldana del solaio, sul massetto sotto pavimento o direttamente sulla pavimentazione. Quest'ultima opzione porterebbe ad una semplificazione nel caso si volessero successivamente ridistribuire gli ambienti, andando a variare i posizionamenti dei tramezzi. La guida dovrà essere ancorata al soffitto per mezzo di viti autofilettanti, se il solaio è della **ED SYSTEM** serie **ED o ED2** oppure con tasselli ad espansione se tradizionale.



Unire i singoli pannelli, fino a raggiungere l'altezza necessaria, Tagliare l'ultimo pannello, in modo che l'elemento, formato dalla sovrapposizione dei vari blocchi dell'elemento Divisorio, sia largo 60 cm e 2 cm più corto dell'altezza tra il piano ed il soffitto. Inserire gli elementi metallici negli alloggi da 5 x 5 cm che presentano le scritte **CARBON ED** all'esterno, saranno nella seconda e quinta cavità delle sei che hanno i blocchi.



I pannelli così composti andranno inseriti nelle guide metalliche superiore ed inferiore «a treno», cioè iniziando da dove finisce la guida facendoli scorrere sino in fondo. Messi in posizione, bloccare, con delle viti autoforanti i pannelli alla guida, in corrispondenza dei montanti verticali con le scritte **Carbon ED**. Qualora non sia possibile posarli a treno, (ad esempio tra due pilastri), si può tagliare un lato della guida inferiore per gli ultimi 65 cm, piegarla, ed entrare lateralmente per poi scorrere. A posa avvenuta raddrizzate l'aletta e fissate con viti.



Il Fissaggio delle controcasse, normali o scorrevoli, avverrà con i medesimi principi dei tramezzi a secco tipo cartongesso. Si ancoreranno le stesse ai montanti affogati all'interno dei pannelli Carbon, e si fisseranno sulle guide metalliche superiore ed inferiore per rendere il tutto solidale agli impalcati.

Thermo

DIVISORIO

PRINCIPI DI POSA



La realizzazione degli impianti è uno dei punti di forza del divisorio ED System, basterà infatti utilizzare un coltello a lama calda per realizzare impianti in modo rapido e preciso, senza generare macerie e polvere. Le cavità all'interno dell'elemento divisorio poi, permettono di tenere «nascosti» i corrugati o le tubazioni senza dover scavare l'intera traccia muraria.



Le finiture del pannello Divisorio, così come per l'intero sistema ED SYSTEM, possono essere effettuate a secco o con intonaci. Se si opta per la tipologia a secco, basterà avvitare le lastre di cartongesso direttamente sopra il divisorio, con l'unica accortezza di centrare le viti sulla linea dove sono presenti i listelli metallici all'interno dello stesso. Si procederà poi a rasare il tutto come da consuetudine. Per gli intonaci invece si può scegliere tra una rasatura armata in fibra di vetro, oppure con uno spruzzo e successivo intonaco a spessore dato ad intonacatrice e rifinito al civile.



Non sempre la parete sarà a modulo di 60 cm (forse quasi mai), ma qualsiasi sia la lunghezza della stessa, basterà tagliare il pannello divisorio in senso longitudinale ed ottenere qualsiasi misura.

In caso di parete che non finisce intersecandone un'altra come in foto, è necessario installare nell'ultimo alloggiamento utile il profilo metallico, per garantire la giusta solidità alla parete e permettere l'ancoraggio delle lastre di cartongesso.



Nota sui solai inclinati: Qualora si debbano realizzare tramezzature con presenza di solai inclinati, la posa dei pannelli dovrà necessariamente avvenire dal più corto a salire, sino al punto più alto della parete divisoria, o ad un suo incrocio con un'altra parete, facendoli scorrere dentro le guide. Misurate i pannelli nel punto più basso, e mediante una «squadra falsa» tracciate l'inclinazione per effettuare il taglio inclinato. Creato il pannello misurate singolarmente i profili metallici e tagliateli a misura. Il fissaggio è simile come sui solai in piano.

Scarica questa brochure
fotografando con il tuo smartphone
il **QR CODE** qui sotto:



4

Thermo **DIVISORIO**



1997 - 2017



EDsystem.it

ED SYSTEM by ECOdomus Sistemi s.r.l.
www.carbonedsystem.com
www.edsystem.it